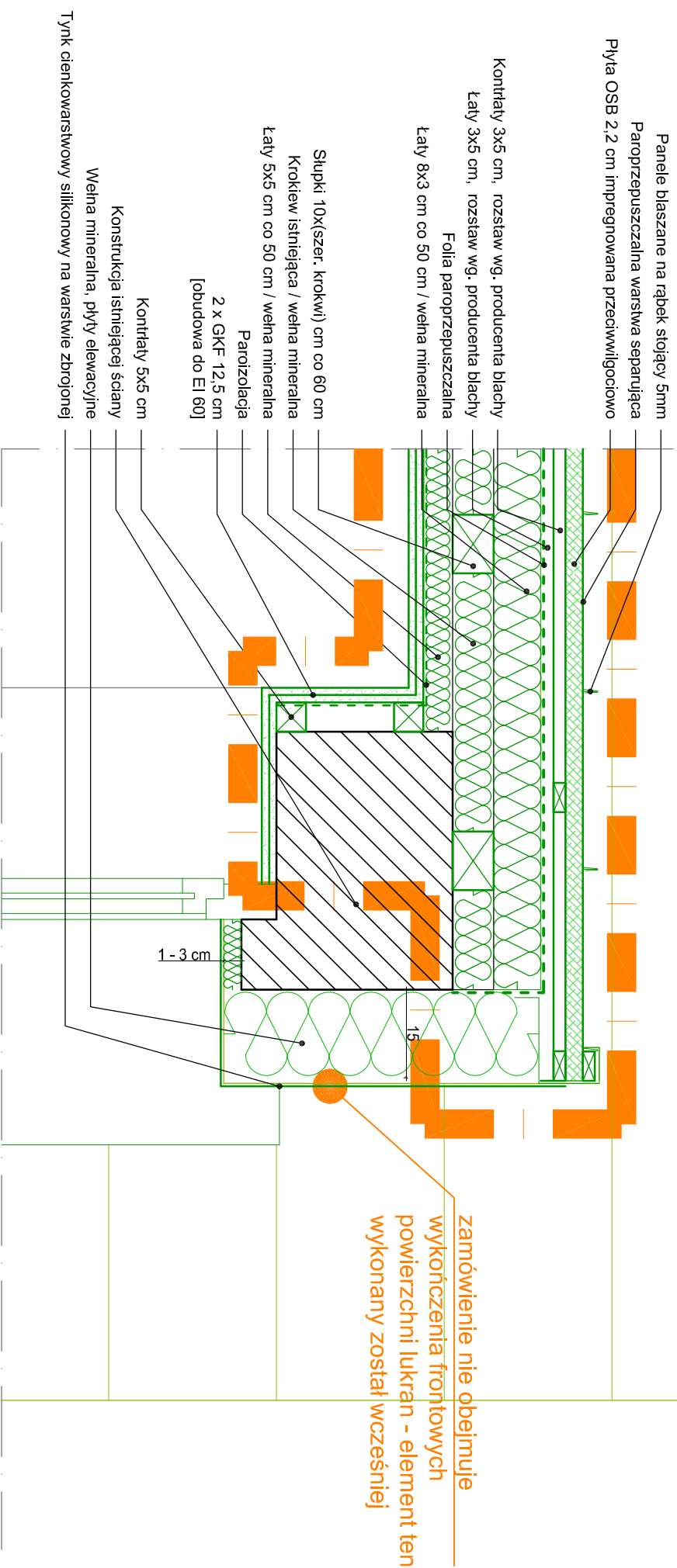


DETAL OCIEPLENIA LUKARNY

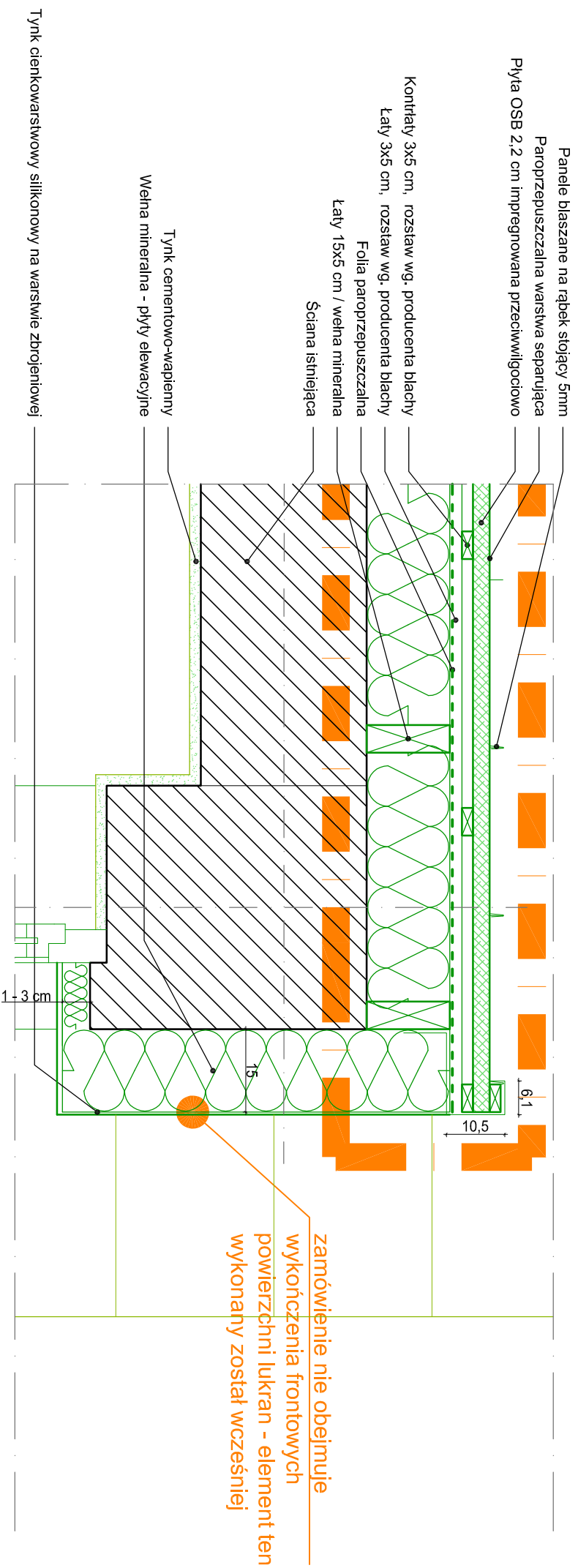
WARIANT 1



zamówienie nie obejmuje
wykończenia frontowych
powierzchni lukarn - element ten
wykonany został wcześniej

DETAL OCIEPLENIA LUKARNY

WARIANT 2



zamówienie nie obejmuje
wykończenia frontowych
powierzchni lukarn - element ten
wykonany został wcześniej

UWAGI:

- Prześciern między płytą OSB, a folią paroprzepuszczalną odwentylowacza pomocą otworów wentylacyjnych nawiewnych i wyliewnych, montowanych w blaszanym wykończeniu ściany lukarny - należy stosować rozwiązania zalecane przez wybranego producenta blachy.

Uwagi ogólne:

- Elementy objęte niniejszym zamówieniem określono na rysunku pomarańczową linią przerywaną, opisy tych elementów wykonano w kolorze pomarańczowym:



- Dokumentację należy rozpatrywać łącznie z opisem technicznym, poszczególne rysunki należy rozpatrywać łącznie z całą dokumentacją
- Przedmiar ma charakter orientacyjny, zakres zamówienia określają łącznie wszystkie dokumenty tj: opis techniczny, rysunki, przedmiar - w razie niezgodności należy uzyskać informację od Inwestora lub Projektanta



ABM
WYŻSZA INŻYNIERSKA PRACOWNIA PROJEKTOWA
PROJEKTOWANIE ARCHITEKTONICZNE
ANNA I BARTOSZ MICHAŁSKI S.C.
44 - 100 Gliwice, ul. Czarnieckiego 22a

Zleceniodawca:

Gmina Plichowice
ul. Dąmrota 6
44-145 Plichowice

Nazwa inwestycji:

MODERNIZACJA OBIEKTU SZKOLNO - PRZEDSZKOLNEGO W
ZERNICY PRZY UL. LEOPOLDA MIKI 37
ETAP II - TERMOMODERNIZACJA - DACH I ROBOTY TOW.

Adres obiektu:

ul. Leopolda Miki 37, Zernica 44-144
nr działek: 829/19, 830/19, 831/19, 832/19, 833/19, 834/19, 835/19,
332/19, 333/19, 334/20

Przedmiot rys.:

Projekt - detal ocieplenia lukarn,
wariant 1 i 2

Stadium: PROJEKT WYKONAWCZY

Branża: ARCHITEKTURA

Faza:	Nr tomu:	Wersja:	Nr rys.:
PW	II.	v2	39
Data: styczeń 2013	Skala: 1:10		

Projektant:

Imię:	Nazwisko:
Bartosz MICHAŁSKI	
Specjaln.:	Nr upr. bud.:
Arch.	33/SLOKK/2011/III

Podpis:

Opracowanie:

Imię:	Nazwisko:
Joanna WISNIEWSKA	

Sprawdzający:

Imię:	Nazwisko:
Grzegorz KOTYL	
Specjaln.:	Nr upr. bud.:
Arch.	11/98

Podpis:

Wydanie rysunku z kolejnym numerem wersji powoduje unieważnienie wszystkich rysunków